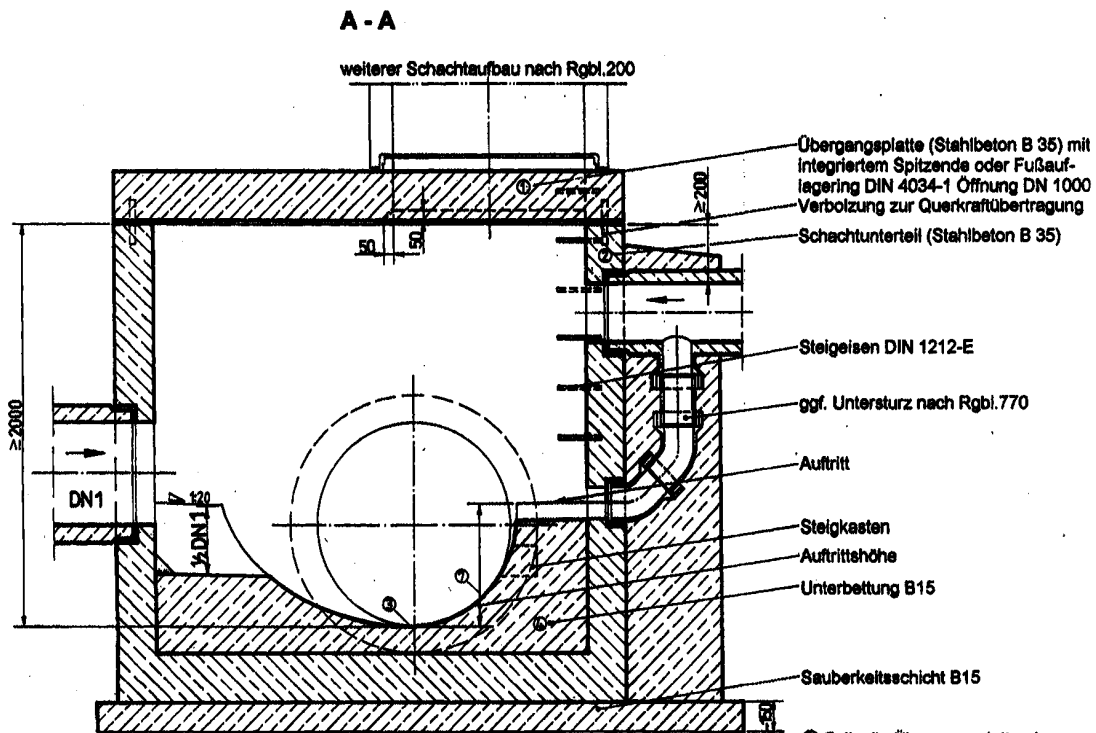
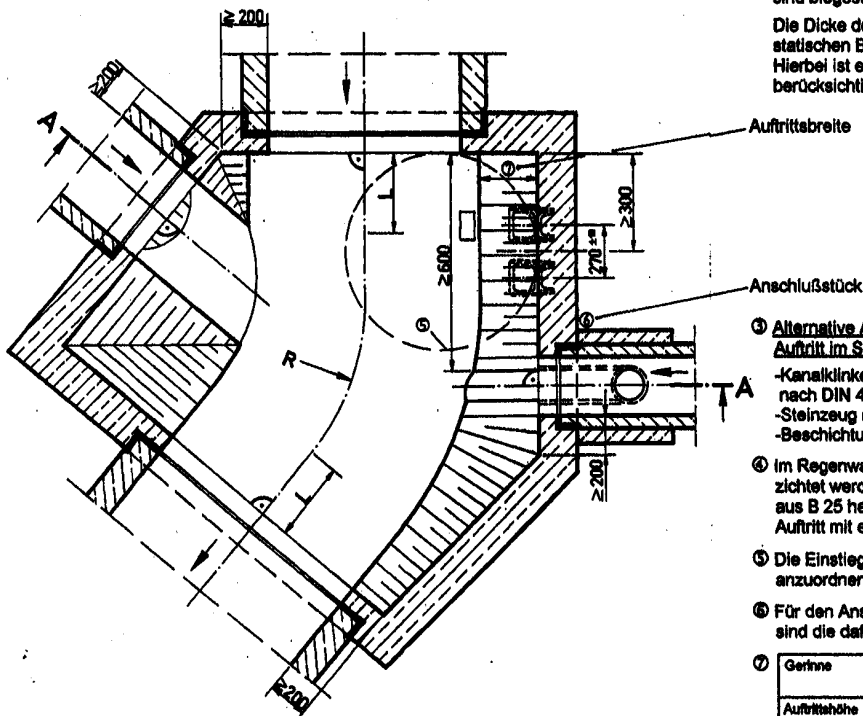


Sachgebiet: Schächte

Maße in mm



- ① Falls die Übergangsplatte als gesondertes Bauteil geliefert wird, ist die Fuge wasserdicht zu verschließen.
- ② Senkrechte Arbeitsfugen sind nicht zulässig. Waagerechte Arbeitsfugen können am Übergang von der Sohleplatte zu den Wänden vorgesehen werden, wenn durch geeignete Maßnahmen ein wasserdichter Fugenschluß erfolgt. Die Anschlüsse Sohle/Wände sowie Wände/Wände sind biegesteif zu bewehren.
- Die Dicke der einzelnen Bauteile ist entsprechend der statischen Berechnung festzulegen, jedoch mind. 20 cm. Hierbei ist eine Betondeckung von $c = 4$ cm zu berücksichtigen (nach DIN 1045).



- ③ **Alternative Ausführungsarten von Gerinne und Auftritt im Schmutz- und Mischwasseretz**
- Kanalklinker entsprechend den Anforderungen nach DIN 4051
 - Steinzeug nach DIN 1230-3
 - Beschichtung mit Polymerbeton (PA-I 3939)
- ④ Im Regenwasseretz kann auf die Auskleidung verzichtet werden. In diesem Fall ist die Unterbettung aus B 25 herzustellen und das Gerinne und der Auftritt mit einem Zementstrich zu glätten.
- ⑤ Die Einsteigeöffnung ist am Zulauf des Hauptgerinnes anzuordnen.
- ⑥ Für den Anschluß von Rohren aus anderen Werkstoffen sind die dafür genannten Anschlußstücke zu verwenden.

Gerinne	\leq DN 500	$>$ DN 500 bis \leq DN 1000	$>$ DN 1000
Auftrittshöhe	Höhe des Scheitels	500	$\frac{1}{2}$ DN (mit Steigkasten und Haltegriffen)
Auftrittsbreite	200	300	