

Klassifikation: Einbaugarnituren

Schlagwörter: Hülsrohrglocke, Hülsrohr, Schieber, Einbaugarnitur

1 Anwendungsbereich

Die vorliegende Werknorm gilt für die Herstellung von Hülsrohrglocken für metallisch dichtende Schieber DN 400 bis DN 1000 nach WN 418 als Schutz der Betätigungsverlängerung von Armaturen im Erdbau.

2 Änderungen

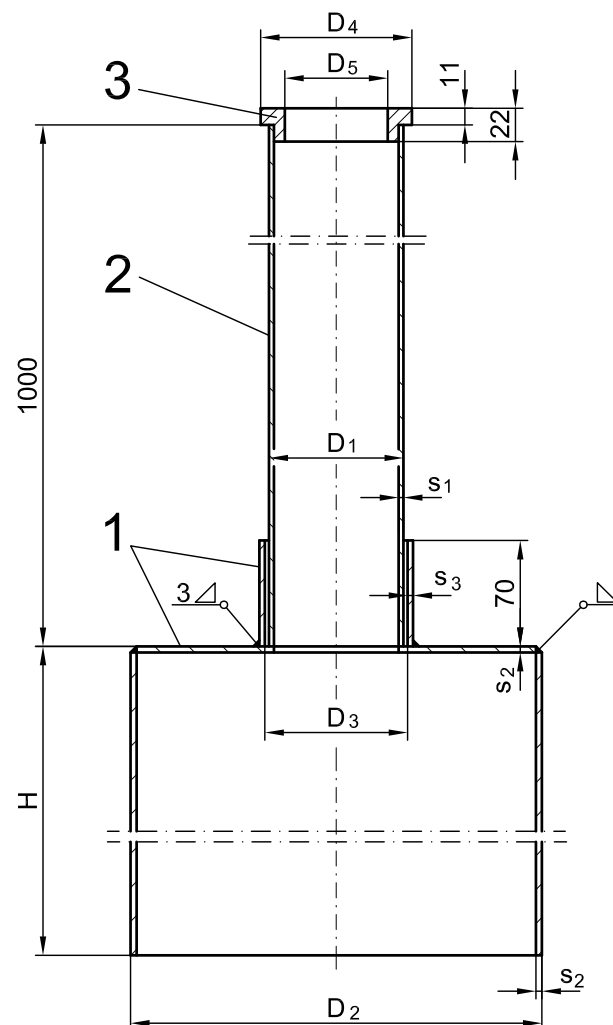
Gegenüber WN 24: November 2009 wurden folgende Änderungen vorgenommen:

- a) Positionsnummernangabe (für Glocke und Hülsrohr) korrigiert.

3 Frühere Ausgaben

WN 24: 11.2009

4 Anforderungen



Hinweis:
Hülsrohr, Glocke und Deckel
nicht miteinander verschweißt!

Bild 1 – Hülsrohrglocke DN 400/DN 600 und DN 800/DN 1000
(Prinzipskizze)

Fortsetzung Seite 2

Tabelle 1 – Bezeichnungen und Maße

Pos.	Benennung	Werkstoff	Maße ^{a)} [mm]		
				DN 400/600	DN 800/1000
1	Glocke	S235 nach DIN EN 10025-2 bzw. EN-GJS-400-15 nach DIN EN 1563	D ₂	273	457
			D ₃	94,4	119
			s ₂ ^{b)}	4	6,3
			s ₃	3,6	4
			H	440	700
2	Hülsrohr	S235 nach DIN EN 10025-2 bzw. EN-GJS-400-15 nach DIN EN 1563	D ₁	88,9	114,3
			s ₁ ^{b)}	3,2	3,2
3	Deckel ^{c)}	S235 nach DIN EN 10025-2 bzw. EN-GJS-400-15 nach DIN EN 1563	D ₄	100	120
			D ₅	68	78
^{a)} Maße für D ₁ , s ₁ , D ₂ und s ₂ sowie die Schweißnahtangaben gelten bei der Werkstoffauswahl nach DIN EN 10025-2. Werden die weiteren genannten Werkstoffe eingesetzt, sind eventuelle maßliche Abweichungen zu berücksichtigen. ^{b)} s ₁ und s ₂ sind Mindestwandstärken ^{c)} Als Werkstoff ist auch alternativ Kunststoff (ausgenommen PVC) nach Wahl des Herstellers zulässig.					

Korrosionsschutz – allseitig mit Korrosionsschutz versehen, Korrosionsschutz nach Wahl des Herstellers, Mindestanforderung: Schutzanstrich, z. B. 3x Inertol 49 W oder gleichwertiger Anstrich

Allgemeintoleranz nach DIN ISO 2768-1 – m und DIN ISO 2768-2 – K

5 Bestellungenangaben

Bestellangabe z. B. für eine Hülsrohrglocke DN 800/DN 1000 für metallisch dichtende Schieber DN 800 bzw. DN 1000:

Hülsrohrglocke WN 24 – DN 800/DN 1000 – bestehend aus: Hülsrohr, Glocke und Deckel – allseitig mit Korrosionsschutz nach Wahl des Herstellers versehen – Korrosionsschutz: Schutzanstrich – Kennzeichnung dauerhaft lesbar mit Angabe der DN/DN – Hülsrohr, Glocke und Deckel nicht miteinander verschweißt

Kurztext:

Hülsrohrglocke WN 24 – DN 800/1000

6 Normative Verweisungen

Die folgenden Dokumente, die in diesem Dokument teilweise oder als Ganzes zitiert werden, sind für die Anwendung dieses Dokuments erforderlich. Bei datierten Verweisungen gilt nur die in Bezug genommene Ausgabe. Bei undatierten Verweisungen gilt die letzte Ausgabe des in Bezug genommenen Dokuments (einschließlich aller Änderungen).

DIN EN 1563, *Gießereiwesen; Gusseisen mit Kugelgraphit*

DIN EN 10025-2, *Warmgewalzte Erzeugnisse aus Baustählen – Teil 2: Technische Lieferbedingungen für unlegierte Baustähle*

DIN ISO 2768-1, *Allgemeintoleranzen; Toleranzen für Längen- und Winkelmaße ohne einzelne Toleranzeintragung*

DIN ISO 2768-2, *Allgemeintoleranzen; Toleranzen für Form und Lage ohne einzelne Toleranzeintragung*

WN 418, *Schieber*